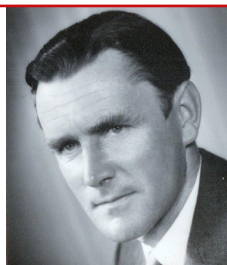


# Githabai Primary School



Ulrik Petersen

2/0.00 /..0./  
//. /00/k., . .2  
.2.2., 2@. 0 /,10

..12.@. /00,/ /  
0. /0k./0/,k/0010  
,...0//..5  
1.50. @0./ /  
0/2./20./0.



.0/.2 0  
0..0./k.  
@/,/.0. 2. 0  
. .0000/1 . 5.  
/0. /0.0

/05./

**Formand Karen Ulrik-Petersen**

**Næstformand Birgit Rasmussen**  
021.

**Medlem Mogens Stampe Pedersen**  
**kk**

**Medlem Jørgen Rasmussen**

**Kasserer Henny Hansen**  
Møllegårdsvej 9, 4262 Sandved \* 4144 2175  
hennysteen@mail.dk

**Suppleant Holger Nielsen**  
Skovhusvej 3, 4262 Sandved \* 4045 6307  
holger.nielsen1939@gmail.com

# Githabais Venner



Børn fra Githabai Primary School, Kenya.

Læs om, hvordan du kan støtte børnene på Githabai

 Githabais venner

[githabaisvenner.com](http://githabaisvenner.com)

## Lidt om Githabais Venner

Foreningens formål er at støtte børn i Kenya, primært South Kinangop med skolen Githabai Primary School som centrum.

Githabai Primary School ligger nær Rift Valley ved Naivasha ca. 140 km. fra hovedstaden Nairobi. Skolen ligger i et landbrugsområde af små jordlodder, hvor der primært dyrkes grøntsager til videresalg og til at brødføde familierne. Hovedafgrøden er majs. Lodderne er små og udpinte, så kårene er trange. Globale klimaforandringer bevirker, at regnmønsteret er blevet ustabil med tiltagende tørkeperioder til følge.

En del folk er aids-ramte, dødeligheden er stor, og derfor må et stigende antal bedsteforældre tage sig af forældre-løse børnebørn. Her er der ikke råd til uddannelse.

Befolkningens andet store ønske til forbedring af sundhedstilstanden og en nedbringelse af dødeligheden var åbning af en nybygget sundhedsklinik på Githabai. Klinikken måtte ikke modtage patienter før den var fuldt udstyret.

Der var langt til akut hjælp ved skader, sygdom og fødsler. Foreningen Githabais Venner støttede klinikken i dens bestræbelser hen imod åbning for patienter ved at indsamle brugt udstyr samt midler til supplerende indkøb. I 2015 tog befolkningen Githabai Dispensary i brug. Den er opført af lokalbefolkningen og udstyret af Githabais Venner gennem velvillige donorer via en container forsendelse gennem Genbrug til Syd Puljen. Klinikken mangler dog stadig bad til patienterne samt udstyr og faciliteter til de fødende.



Nurse Trizia med patienter.

## Hvordan vi kan hjælpe

Foreningen arbejder i øjeblikket med 6 hovedprojekter

- Finde sponsorer til betrængte børns videreuddannelse på Secondary Schools.
- Finde sponsorer til betrængte unges videreuddannelse efter afsluttet Secondary Schools.
- Finde midler til udstyr og forbedringer på Githabai Dispensary ( sundhedsklinik).
- Finde midler til vedligeholdelse og videreudvikling af vandprojektet.
- Finde midler/ sponsorer til at hjælpe skolen med nødvendige forbedringer samt midler til indkøb af undervisningsmaterialer, udstyr og skoleuniformer m.v.
- **Finde midler til aktiviteter i foreningen Hope on the Move, Moses gadedrengehem samt til støtte af iværksætter, praktikforløb, kompetencegivende kurser og nødhjælp til tidligere sponsorerede unge fra foreningens sponsorchip program.**
- 

## Sådan kan du støtte

- Melde dig ind i foreningen Githabais Venner. Det koster 200,-kr. om året.
- Bidrage med et beløb til udstyr til sundhedsklinikken eller foreningens øvrige projekter.
- Sponsorere undervisning for et barn i Secondary School. Skolepengene udgør 3.300 kr. pr år eller 275 kr. om måneden.
- Sponsorere videre uddannelse for en ung, der har fuldført sponsoreret Secondary school.

Støt den gode sag på: 6685-0000041912  
eller på MobilPay 350141

*Med venlig hilsen  
og tak for hjælpen  
Githabais Venner*



Githabai Primary School, Kenya.

Du kan kontakte Karen Ulrik-Petersen for nærmere oplysninger om projekterne

Ahornvej 4A, 4262 Sandved

Tlf: 4045 6307

E-mail: karenulrikpetersen@gmail.com